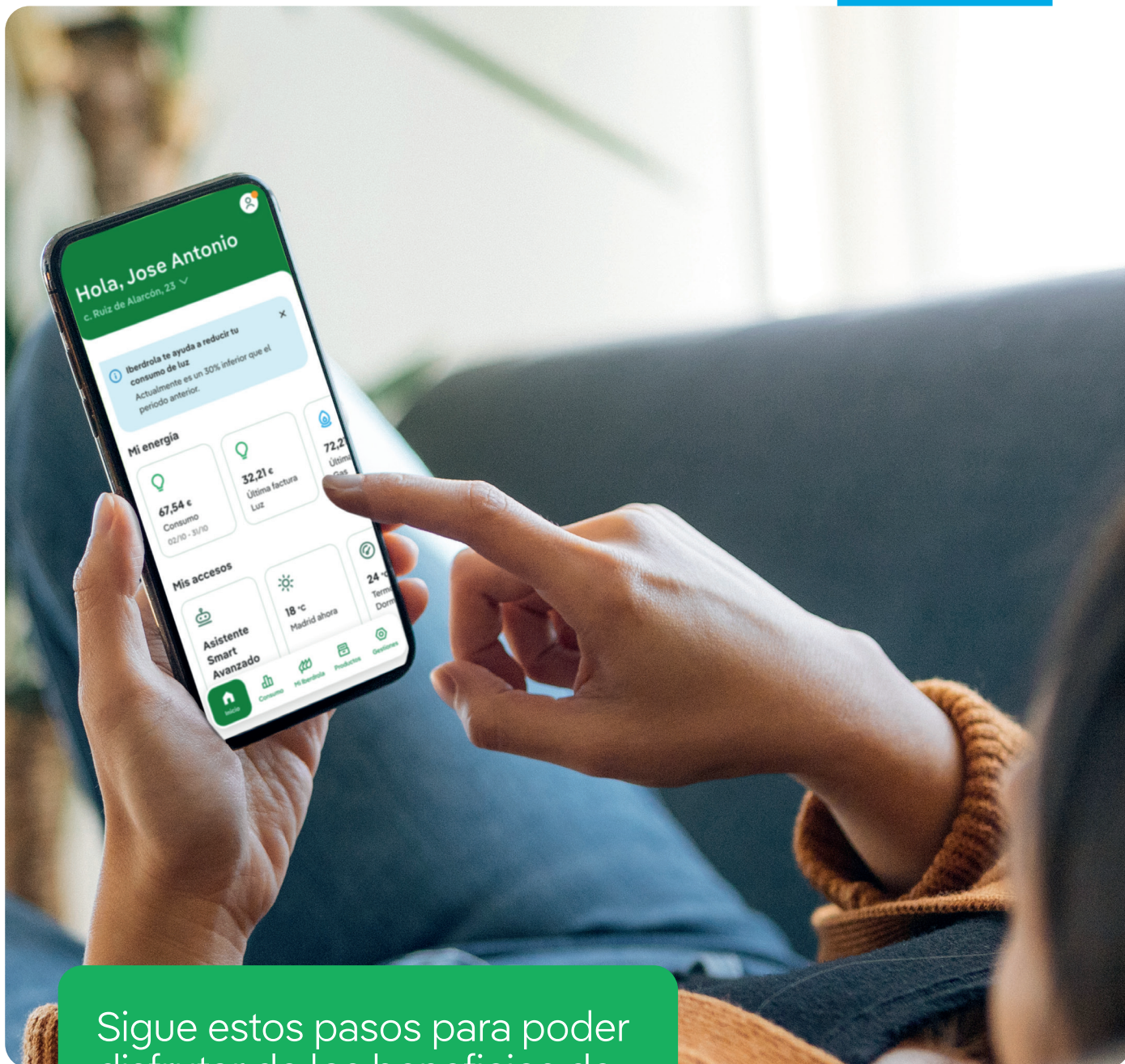


# Guía instalación

# Asistente Smart Avanzado



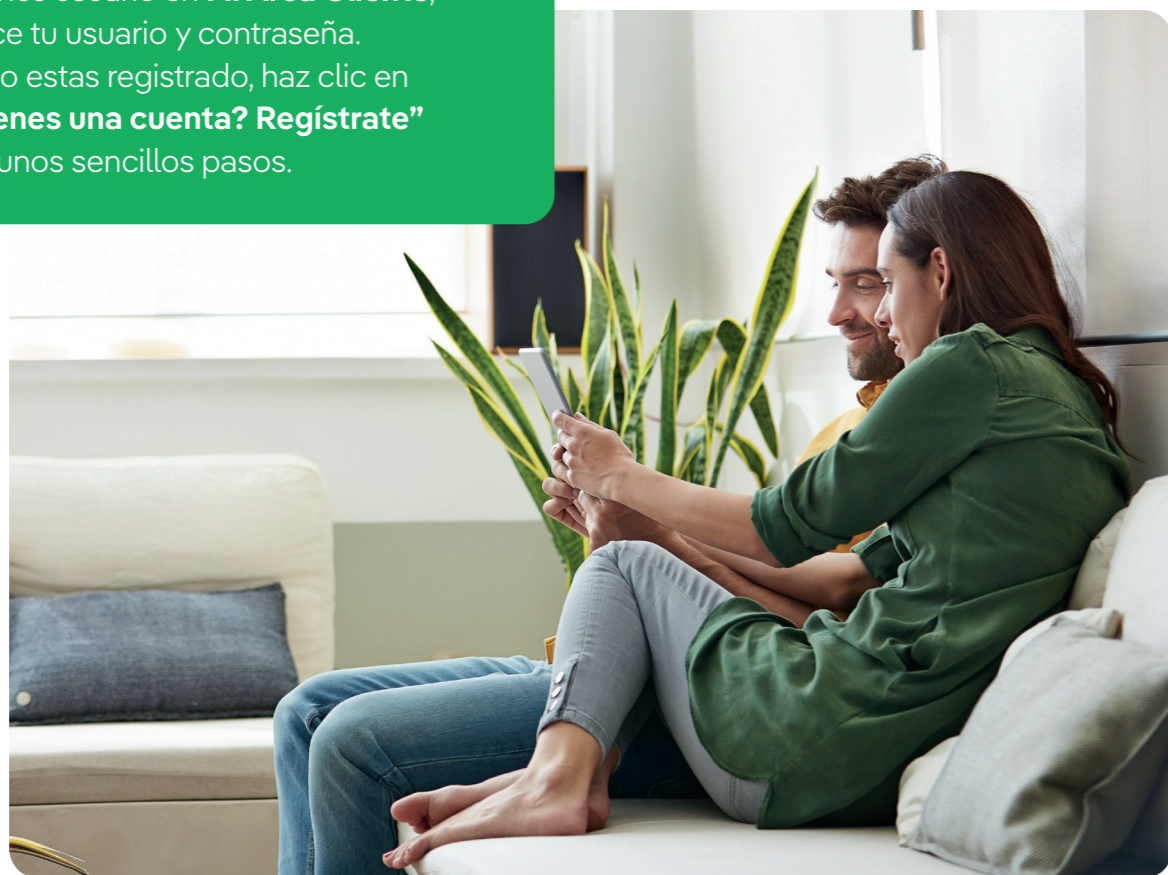
Sigue estos pasos para poder disfrutar de los beneficios de tu Asistente Smart Avanzado

# (I) Guía rápida de instalación

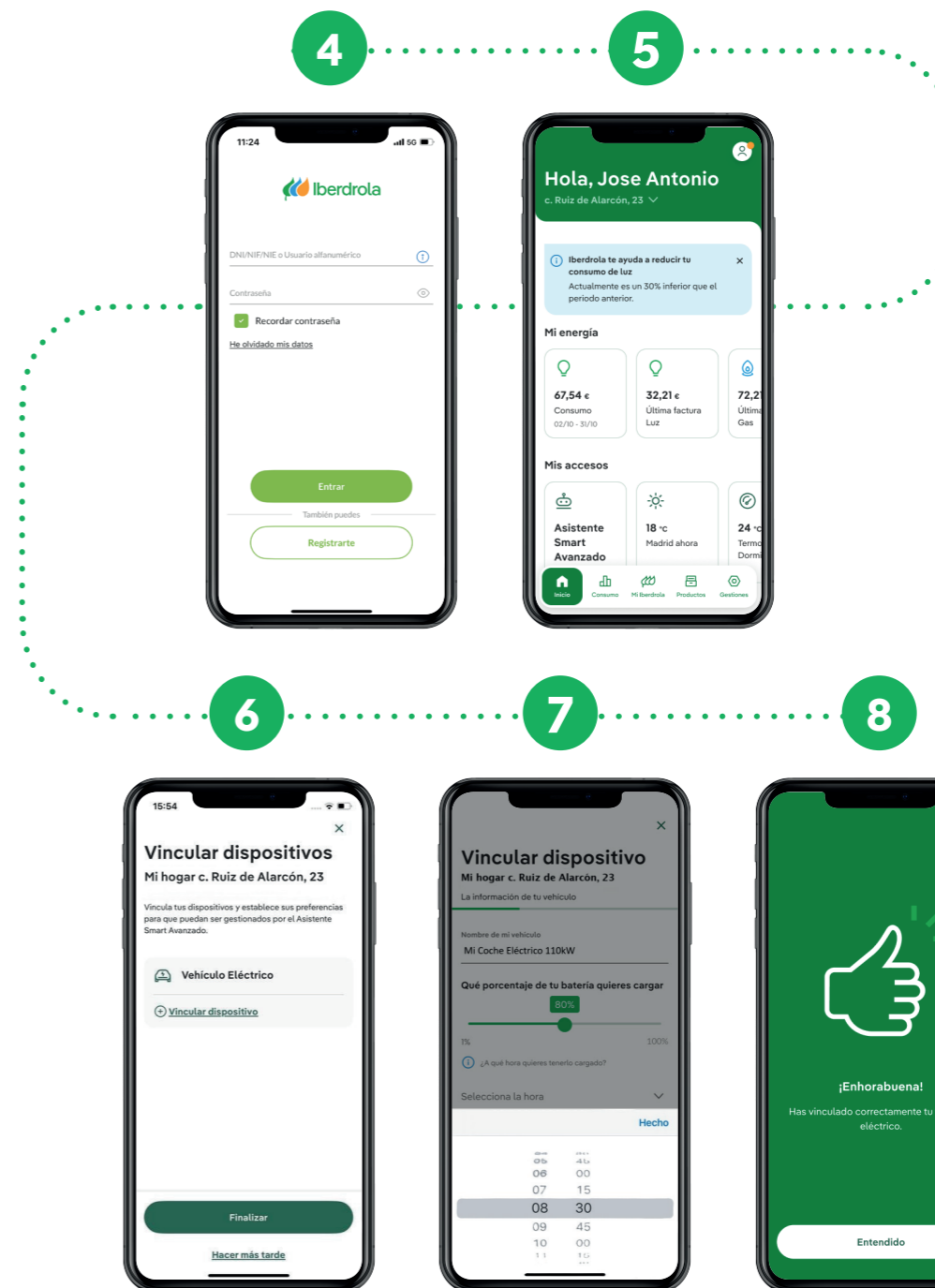
\*Si ya tienes descargada la App de Iberdrola Clientes y tienes usuario, puedes pasar al punto (II).



- 1 **Descárgate la App de Iberdrola Clientes** en App Store o Google Play.
- 2 **Accede a la App de Iberdrola Clientes.**
- 3 Si ya tienes usuario en **Mi Área Cliente**, introduce tu usuario y contraseña. Si aún no estás registrado, haz clic en **“¿No tienes una cuenta? Regístrate”** y sigue unos sencillos pasos.



# (II) Guía rápida de instalación



- 4 **Introduce tu usuario y contraseña** para acceder a la pantalla principal de la App.
- 5 **Accede a Asistente Smart Avanzado**, situado en la parte inferior en “Mis Accesos”. El acceso estará disponible 48 horas después del alta del servicio.
- 6 **Vincula tu vehículo eléctrico.** Es necesario que la vinculación la hagas cuando estés en casa. Debes disponer de usuario y contraseña de la aplicación móvil de tu vehículo.
- 7 **Introduce tu objetivo de carga y la hora a la que quieres que esté listo.**

**¡Hecho! Ya puedes empezar a usar tu Asistente.**

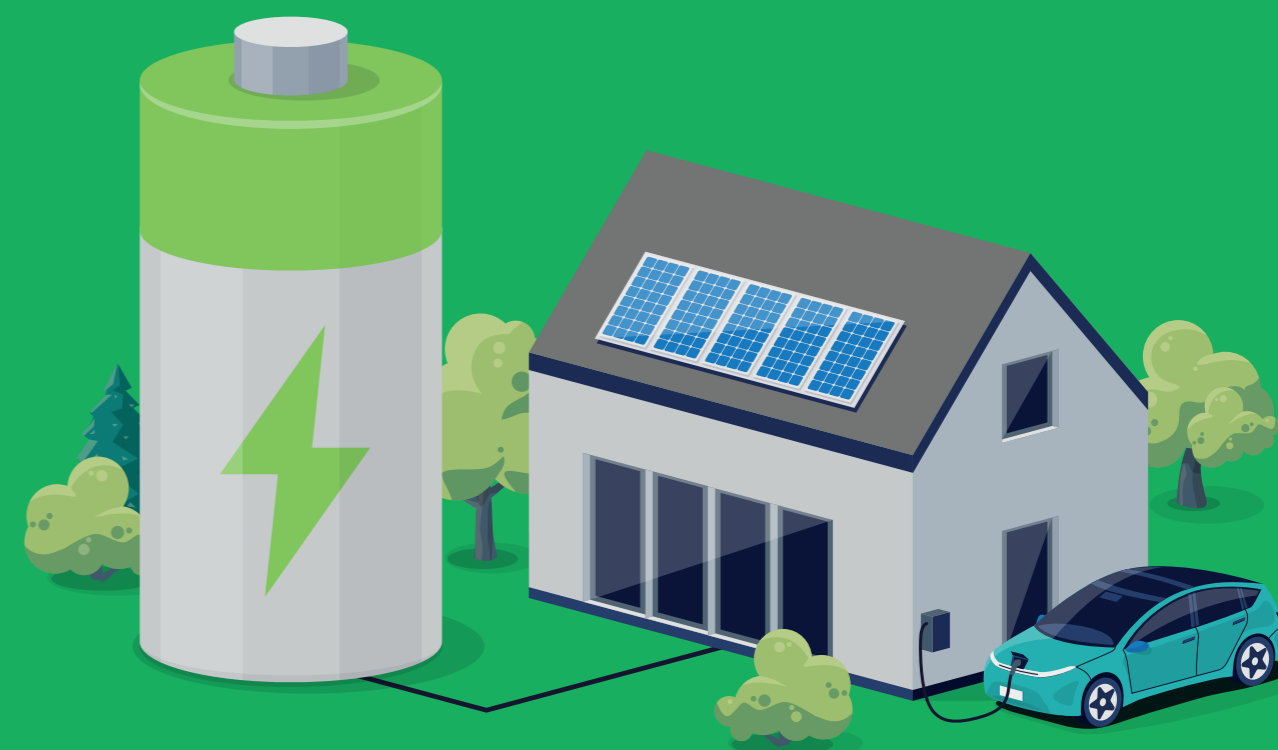
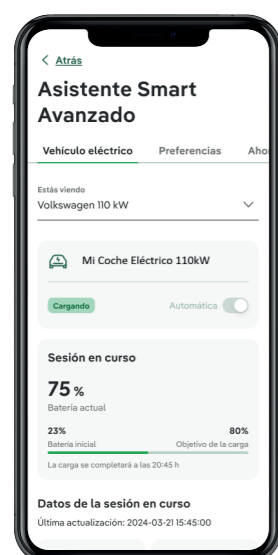
## (III) Guía rápida de instalación



9

10

11



Si quieres ampliar información sobre el servicio, visita:

[www.iberdrola.es/eficiencia-energetica/asistente-smart-avanzado](http://www.iberdrola.es/eficiencia-energetica/asistente-smart-avanzado)

- 9 Enchufa tu coche en tu cargador de casa y podrás ver en pantalla como progresa tu sesión de carga, la hora estimada de finalización y el coste de la sesión. **Tu coche estará listo cuando lo necesitas ¡al mejor precio!**
- 10 En la pestaña de **Ahorros**, podrás comprobar todo lo que ganas usando el **Asistente Smart**: ahorros, porque tu **Asistente Smart Avanzado** te permite cargar durante las horas en las que resulta más baratas.
- 11 Recuerda que puedes **modificar las preferencias** de tu vehículo en cualquier momento y que puedes gestionar los vehículos conectados: comprobar su estado, añadir nuevos o darlos de baja.



Contacta con nosotros e infórmate en:

**900 22 45 22**

**iberdrola.es**



**IberdrolaClientes**



**@Tulberdrola.es**

**Puntos de Atención**